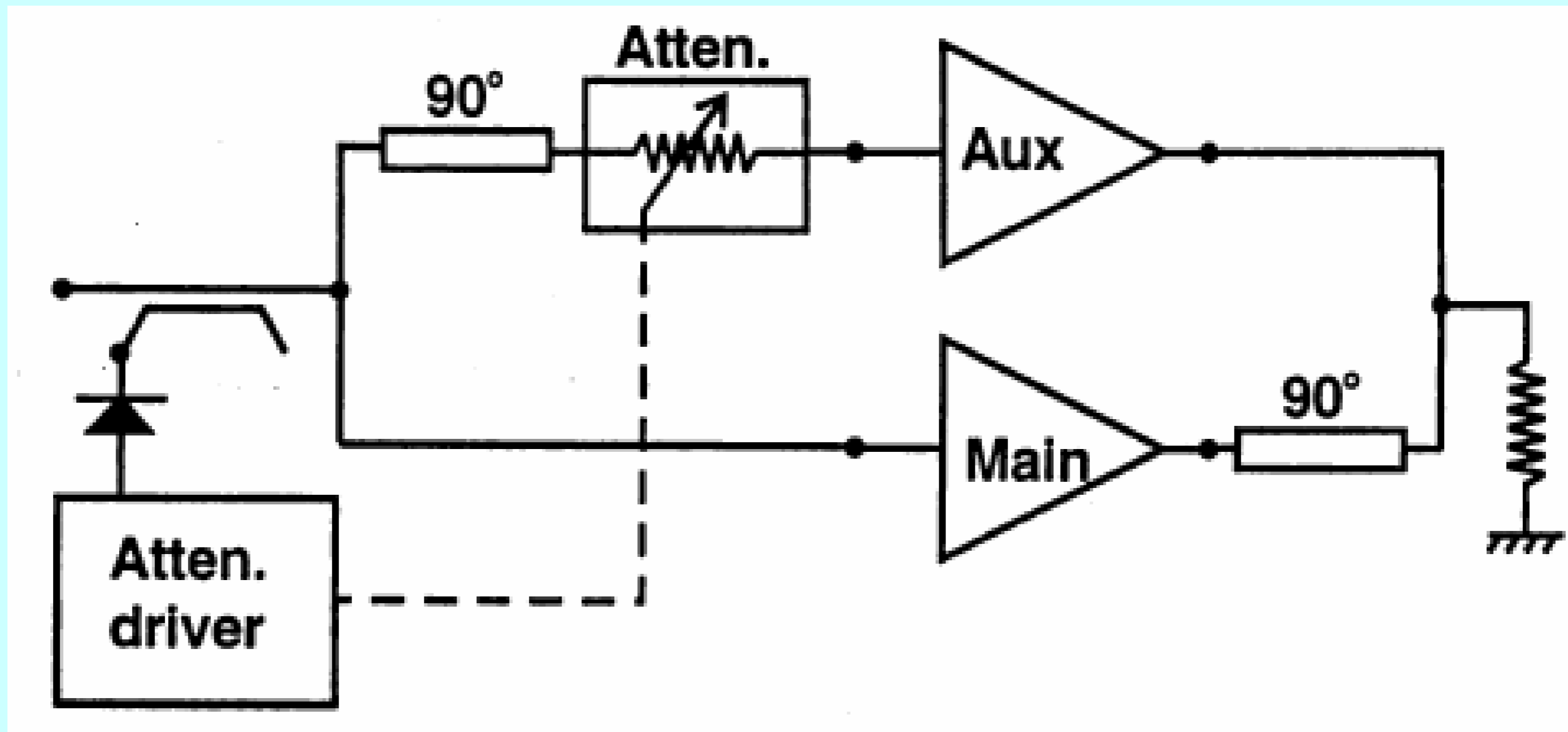
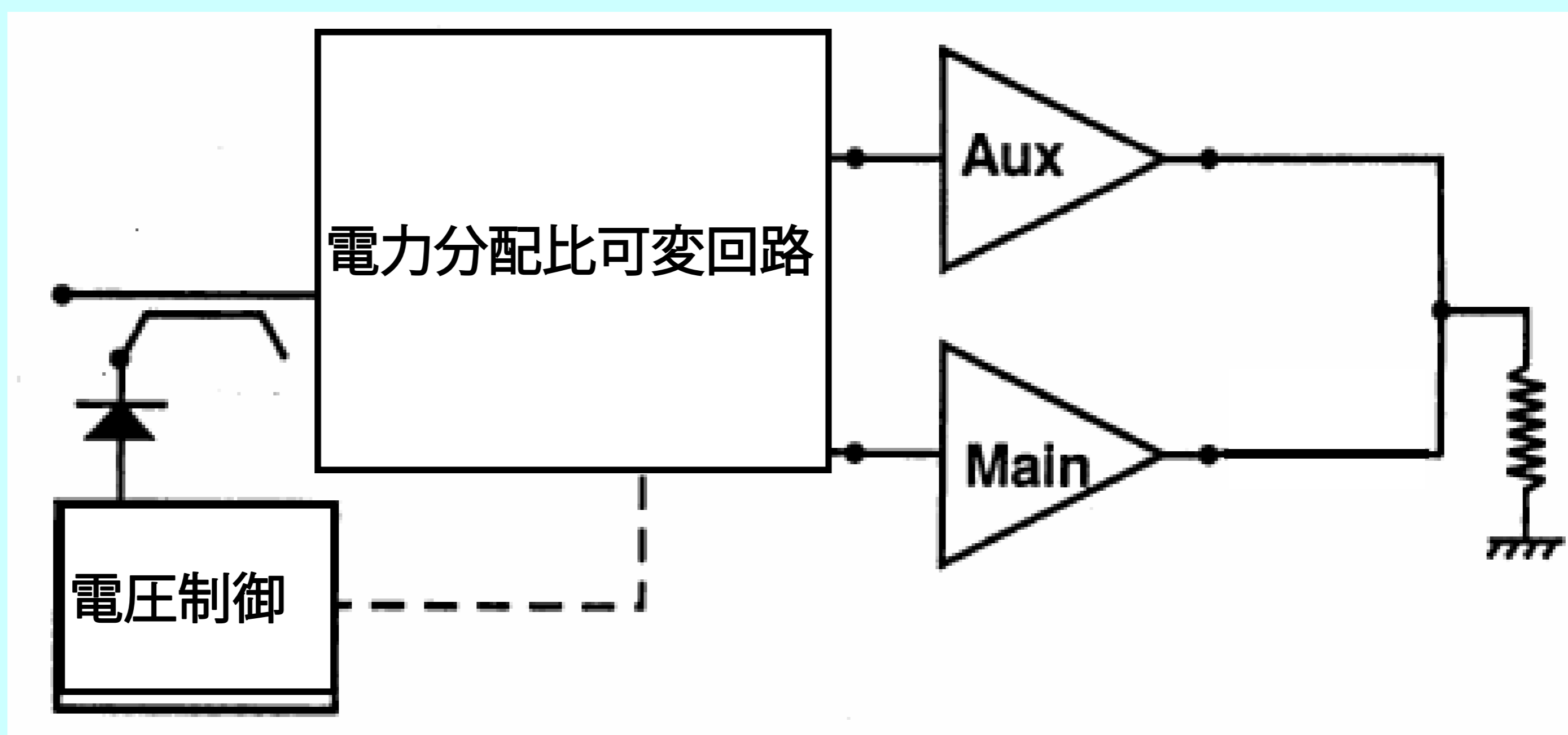


# Doherty 電力増幅器の開発



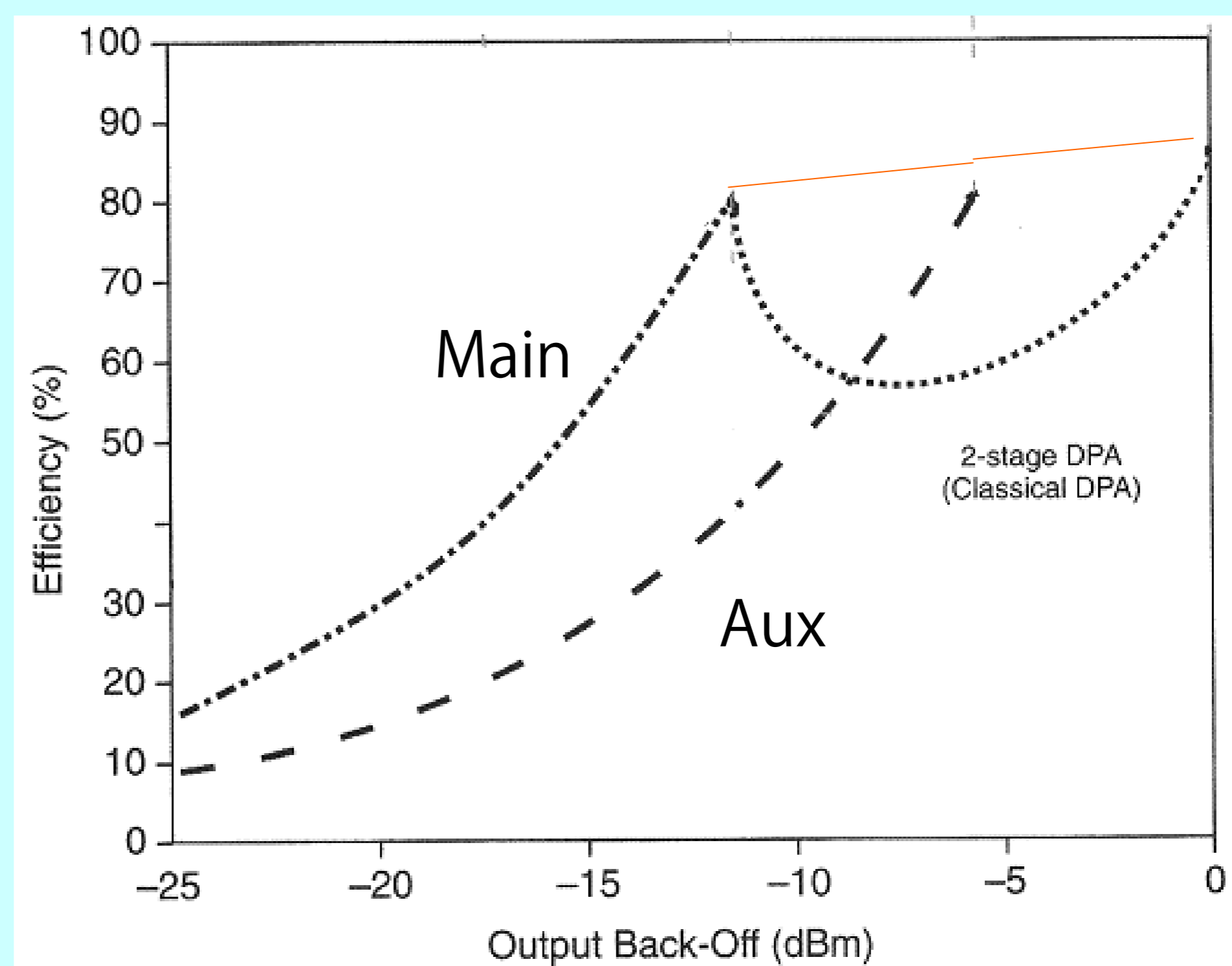
Doherty 電力増幅器ブロック図



弊社開発Doherty 電力増幅器ブロック図

## 特徴

本回路方式の電力分配比可変回路は理論的に損失がなく、電力分配比を連続的に変化可能なため、2つのアンプの合成時に高効率を維持できる。



出力電力(バックオフ)対効率図