

医療機器用カートmx-cartシリーズ

symbio-cart(シンビオカート)

内視鏡、ポリグラフ、病院内の各種医療機器などの設置に最適です。

特長

● トリプルコラムコンセプト

3本柱の新型フレーム構造が、医療機器の設置に必須の自由度の高いモニターマウント、機器間のケーブルを最短ルートでつなぐフレーム内配線を実現します。背面がオープンなデザインは機器の熱こもりも解消します。

● モジュールコンセプト

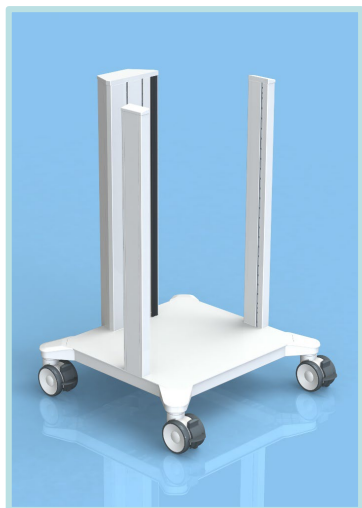
ベーシックフレームとモジュール化されたオプションをユーザーの使用方法や搭載機器に合わせて自由に組み合わせできます。

● 安全性と安定性

医用機器の安全規格 IEC60601-1に準拠しています。

ベーシックフレーム

3本支柱構造で、優れた安定性と高い拡張性をそなえています。

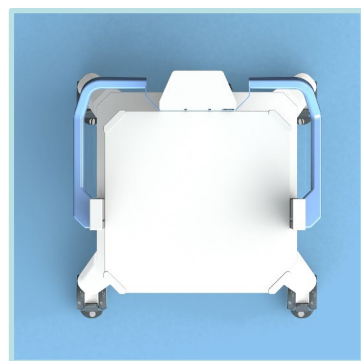


モニターアーム

大型モニター(~14kg)を見やすい位置に自由に可動できます。(オプション)

ハンドル

握りやすい大型のハンドルを採用。カラーも選択できます。(オプション)



メディアコラム

機器間をつなぐケーブルとコンセントを内蔵できる大容量のケーブルダクト(コインロック付)。



3 columns give you freedom to decide

トリプルコラムとモジュラーオプションが
自由なアイデアに応えます。



All Over

ユニバーサルなオプション
やアクセサリーを
備えています。



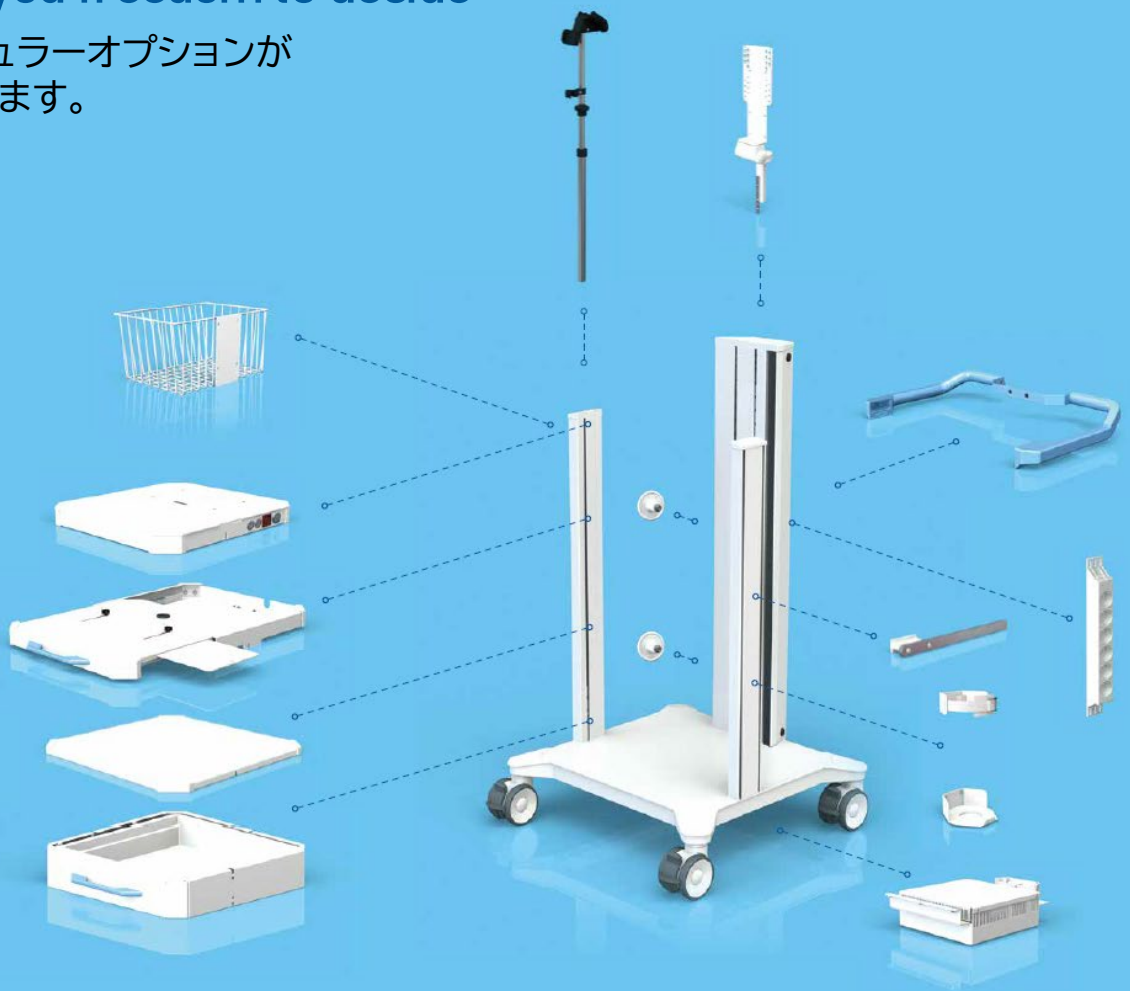
On Top

メディアコラムにダイレクト
にモニターホルダーや
アームを取付けできます。



All In

メディアコラムにケーブル
やコンセントを収納する
スペースを備えています。



カスタマイズもお任せ下さい。

カスタマイズの流れ



用途・設置環境・
搭載機器情報の
確認



標準部品で用途に
合わせたカートをご提案



より細かなご要望に
応じたカスタム提案
(小ロットから承ります)



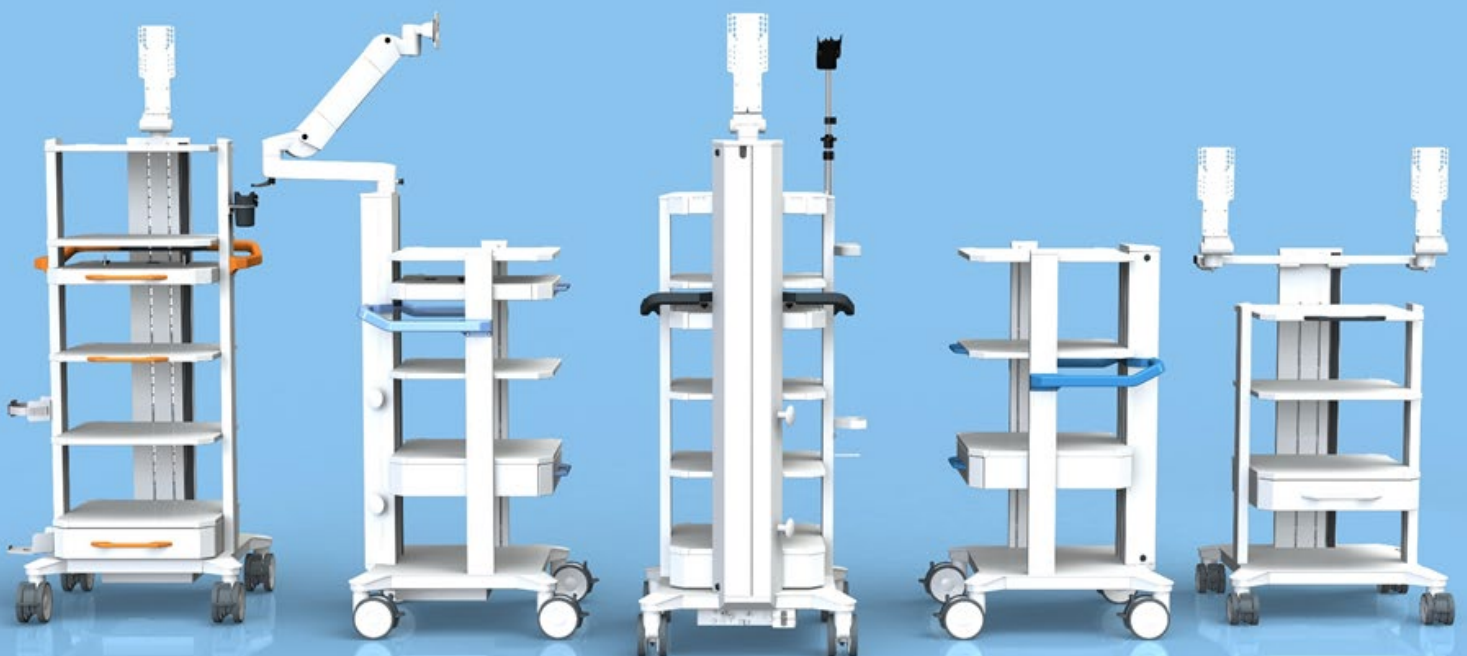
最終的な仕様のご提案
とお見積り



設計・試作製作
評価試験



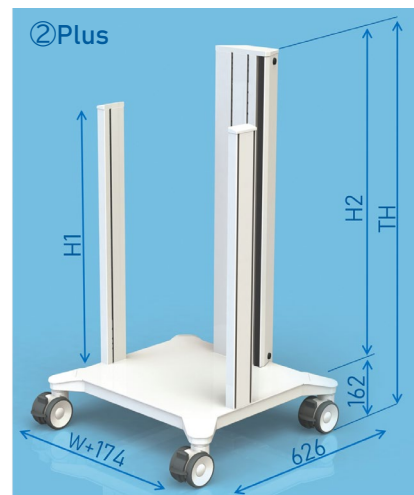
製造・納入



BASIC FRAME

sybio-cart ベーシックフレーム

耐荷重：180kg
 キャスター径：φ100
 塗装色：トラフィックホワイト



製品名	寸法		品番		
	TH	搭載可能U数(H1-H2)	W450	W500	W650
① sybio-cart Basic ベーシックフレーム	977mm	25-25U (800-800mm)	GN.4500.993	GN.5000.993	GN.6500.993
	1137mm	30-30U (960-960mm)	GN.4501.993	GN.5001.993	GN.6501.993
	1297mm	35-35U (1120-1120mm)	GN.4502.993	GN.5002.993	GN.6502.993
	1457mm	40-40U (1280-1280mm)	GN.4503.993	GN.5003.993	GN.6503.993
② sybio-cart Plus ベーシックフレーム	977+160mm	25-30U (800-960mm)	GN.4511.993	GN.5011.993	GN.6511.993
	1137+160mm	30-35U (960-1120mm)	GN.4512.993	GN.5012.993	GN.6512.993
	1297+160mm	35-40U (1120-1280mm)	GN.4513.993	GN.5013.993	GN.6513.993
	1457+160mm	40-45U (1280-1440mm)	GN.4514.993	GN.5014.993	GN.6514.993
カウンターウェイトセット(20kg)			GN.2029.993		

OPTION

プッシュハンドル

握りやすい大型ハンドルが安全な移動をサポートします。

取付け必要U数：1U
 塗装色：オプションカラーから選択

製品名	品番		
	W450	W500	W650
プッシュハンドル	GN.4660.XXX	GN.5160.XXX	GN.6600.XXX



衛生カバー

支柱のオプション取付溝用カバー。汚れの侵入を防止する事で衛生的です。
 5本セット(フロント側支柱用4本、メディアコラム用1式)

製品名	寸法	品番
衛生カバー	25-30U(800-960mm)	GN.2025.993
	30-35U(960-1120mm)	GN.2026.993
	35-40U(1120-1280mm)	GN.2027.993
	40-45U(1280-1440mm)	GN.2028.993



1U(ユニット)=32mm

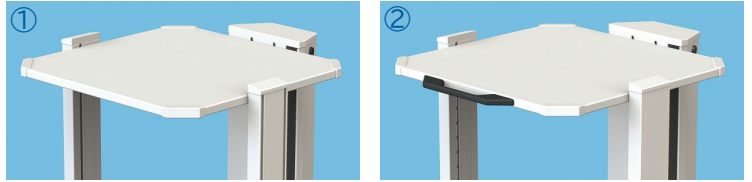
オプションカラー:ご注文時は、品番の「XXX」を下記のカラーコードに置き換えてください。

アンスラサイトグレー(RAL7016)・・・920、トラフィックホワイト(RAL9016)・・・921、メドブルー(RAL D 2507025)・・・927

シェルフ

機器搭載用シェルフです。
ハンドル付と無しを選択できます。

取付け必要U数：1U
耐荷重：30kg
塗装色：シェルフ本体…トラフィックホワイト
ハンドル…オプションカラーから選択



製品名	寸法	品番		
		W450	W500	W650
①シェルフ	W450/500/650 × D490 × H18mm	GN.4600.993	GN.5100.993	GN.6600.993
②シェルフ(ハンドル付)	W450/500/650 × D490 × H18mm	GN.4601.XXX	GN.5101.XXX	GN.6601.XXX

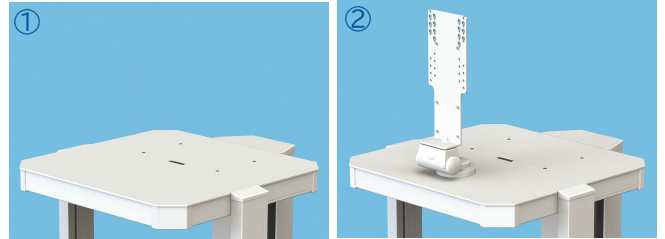
メディアシェルフ

ケーブル収納構造のシェルフです。
メディアコラムへのケーブル通線をスムーズに行うことができます。

取付け必要U数：2U
耐荷重：シェルフ…30kg
モニターホルダ…14kg
取付け適合モニター：VESA75/100
塗装色：トラフィックホワイト



シェルフ内に
ケーブル収納



製品名	寸法	品番		
		W450	W500	W650
①メディアシェルフ	W450/500/650 × D490 × H52mm	GN.4610.921	GN.5110.921	GN.6610.921
②メディアシェルフ (モニターホルダ付)	W450/500/650 × D490 × H52mm	GN.4611.921	GN.5111.921	GN.6611.921

引出し

大容量の収納用引出しです。

取付け必要U数：3U
引出し内容量：W450:W360×D400×H85mm
W500:W410×D400×H85mm
W650:W510×D400×H85mm

耐荷重：3kg
塗装色：パネル、ボックス…トラフィックホワイト
ハンドル…オプションカラーから選択

注意：天板として、別途シェルフが必要となります。

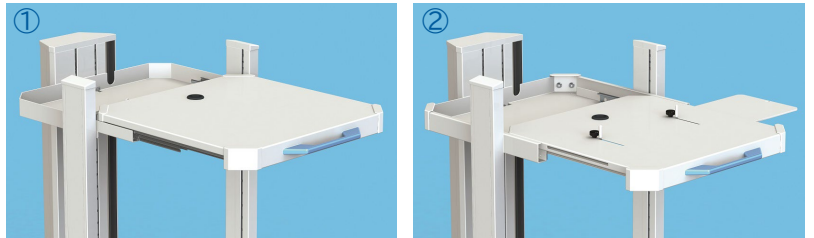


製品名	寸法	品番		
		W450	W500	W650
引出し(3U)	W450/500/650 × D490 × H96mm	GN.4640.XXX	GN.5140.XXX	GN.6640.XXX

引出しシェルフ/引出しシェルフ(キーボード用)

使用しない時や移動時に収納出来るシェルフです。
キーボードシェルフにはキーボードストッパーと
マウスパッド付。

取付け必要U数：引出しシェルフ…3U，キーボード用…4U
引出しストローク：274mm
耐荷重：引出しシェルフ…15kg，キーボード用…10kg
塗装色：シェルフ本体…トラフィックホワイト
ハンドル…オプションカラーから選択(※2)



製品名	寸法	品番		
		W450	W500	W650
①引出しシェルフ	W450/500/650 × D490mm × H62mm	GN.4633.XXX	GN.5133.XXX	GN.6633.XXX
②引出しシェルフ(キーボード用)	W450/500/650 × D490mm × H90mm	GN.4650.XXX	GN.5150.XXX	GN.6650.XXX

1U(ユニット)=32mm

オプションカラー：ご注文時は、品番の「XXX」を下記のカラーコードに置き換えてください。

アンスラサイトグレー(RAL7016)… 920、トラフィックホワイト(RAL9016)… 921、メドウブルー(RAL D 2507025)… 927

内視鏡ホルダー

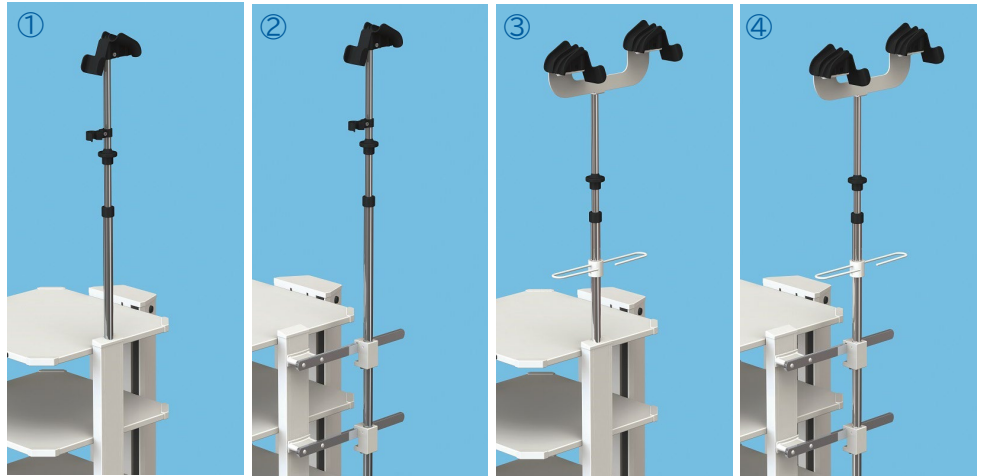
内視鏡を安全に掛ける事が出来るホルダーです。伸縮式のため、内視鏡の長さに応じて高さを調整する事ができます。

調整寸法：850mm

取付け方法

- ①③：支柱に差し込み式
(左右に取付け可)
- ②④：規格レール、レールファスナーで取付け
(左右に取付け可、前後位置を調整可)

塗装色:トラフィックホワイト



製品名	品番
①内視鏡ホルダー (シングル、支柱取付)	GN.2004.999
②内視鏡ホルダー (シングル、規格バー取付)	GW.0868.993
③内視鏡ホルダー (ダブル、支柱取付)	GN.2005.993
④内視鏡ホルダー (ダブル、規格バー取付)	GW.0870.993

プラグホルダー

内視鏡のプラグを掛ける事が出来るホルダーです。
ベーシックフレーム側面の支柱に取付できます。

塗装色:トラフィックホワイト

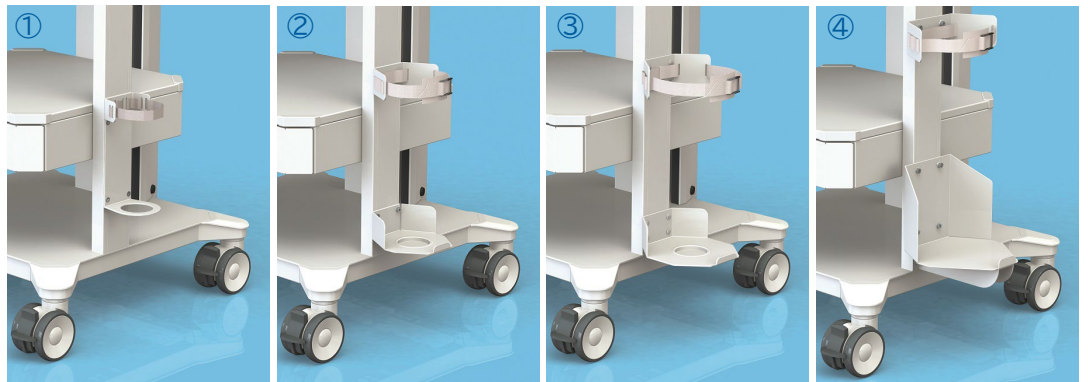


製品名	品番
プラグホルダー	ZV.9833.999

ガスボンベホルダー

ベーシックフレーム側面の
支柱に取付できます。

塗装色:トラフィックホワイト



製品名	ボンベ径(MAX)	耐荷重	品番
①ガスボンベホルダー	Ø100	15kg	GW.0466.993
②ガスボンベホルダー	Ø145	20kg	GW.0160.993
③ガスボンベホルダー	Ø175	20kg	GW.0890.993
④ガスボンベホルダー	Ø205	50kg	GW.0285.993

1U(ユニット)=32mm

オプションカラー:ご注文時は、品番の「XXX」を下記のカラーコードに置き換えてください。

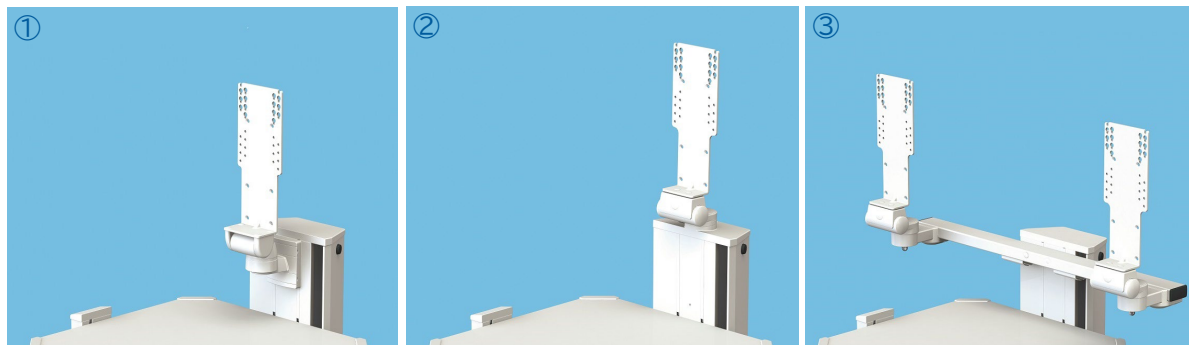
アンスラサイトグレー(RAL7016)・・・920、トラフィックホワイト(RAL9016)・・・921、メドブルー(RAL D 2507025)・・・927

モニターホルダー

モニターをカートに取付けできます。移動時のモニター落下防止に効果的です。

取付け適合モニター：VESA75/100

塗装色：トラフィックホワイト

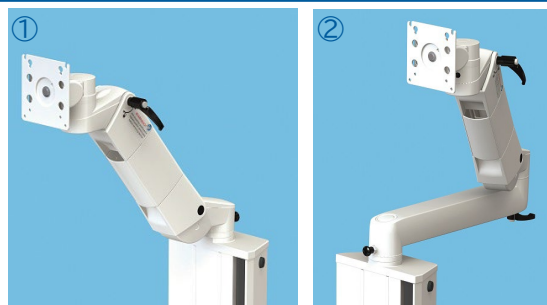


製品名	取付け適合モニター	耐荷重	品番
①モニターホルダー	VESA75/100	14kg	TH.2028.993
②モニターホルダー(メディアコラム上部取付)	VESA75/100	14kg	GN.2002.993
③モニターホルダー(ダブル)	VESA75/100	14kg × 2画面	GN.2012.993

モニターアーム(flexion-port)

メディアコラム上部にマウントできる上下稼働式モニターアームです。可動範囲が広く、大型モニターを安全にマウントできます。

塗装色：トラフィックホワイト



製品名	寸法(mm)		品番	
	取付け適合モニター	アーム長	モニターウェイト	
			3-10kg	8-14kg
①flexion-port (メディアコラム取付)	VESA75/100	L300	HA.2311.921	HA.2312.921
		L400	HA.2313.921	HA.2314.921
②flexion-port(ピボットアーム付) (メディアコラム取付け)	VESA75/100	L300+L350	HA.2307.921	HA.2308.921
		L400+L350	HA.2309.921	HA.2310.921

カラーバリエーション

品番の末尾がXXXの製品のみ選択できます。ご注文の際にカラーコードの3ケタの数字をご指定ください。

ベースカラー	オプションカラーコード		
	.920	.921	.927
トラフィック ホワイト RAL9016	アンスラサイト グレー RAL7016	トラフィック ホワイト RAL9016	メドウブルー RAL Design 250 70 25

※記載されている商品名、会社名は各々該当する会社の登録商標または商標です。
※機能向上のため、おことわりなしに仕様の一部を変更する場合がありますのでご了承下さい。

安全に関する注意

- カートに機器を搭載する際は、重心の偏りに注意し、転倒しない様にバランスよく搭載する必要があります。
- 機器の搭載方法、オプションの組み合わせにより、十分な安定性を確保できない場合、カウンターウェイトセットが必要となる場合があります。



安全にご利用頂けるために
IEC60601-1に定められた、安全性を確保する
ためのサポートを承ります。
お気軽にお問い合わせください。

CEC 中央電子株式会社

● 本社・工場 〒192-8532 東京都八王子市元本郷町1-9-9
TEL (042) 623-1211(代) FAX(042)622-7812

- 西日本営業所 TEL (06) 6303-0641 FAX(06)6303-0645
- 仙台オフィス TEL (022) 742-3022 FAX(022)742-3023
- 名古屋オフィス TEL (052) 731-7822 FAX(052)731-7828
- 九州オフィス TEL (093) 881-9832 FAX(093)881-9852

URL <https://www.cec.co.jp/>

お問合せは、営業本部 商品営業部 TEL(042) 623-1221 FAX(042) 623-1222 または営業所・オフィスまで

C202204-004-1276/OD 制作:2022年04月